

СЕРВИС АВТОМАТИЗИРОВАННОГО КОММЕРЧЕСКОГО И ТЕХНИЧЕСКОГО ОСМОТРА ПОДВИЖНОГО СОСТАВА ПРИ ПОМОЩИ МОБИЛЬНЫХ ТЕРМИНАЛОВ

«Маркер» - сервис, предоставляющий возможность проведения автоматизированного технического и коммерческого осмотра подвижного состава непосредственно на путях железнодорожной станции. Для этого используются мобильные терминалы, стойкие к воздействиям окружающей среды и перепадам температуры.

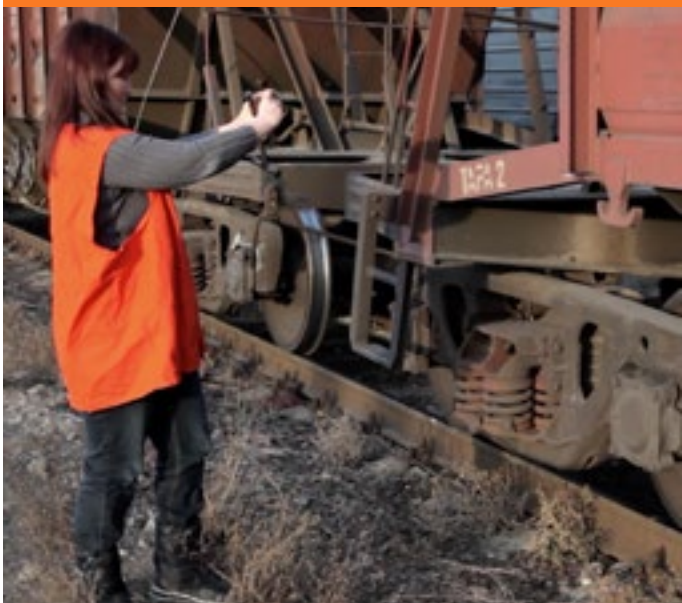
«Маркер» подходит для железнодорожных цехов промышленных предприятий, ППЖТ, железнодорожных станций необщего пользования, портов и терминалов.

Основные функции сервиса «Маркер»

Учет результатов коммерческого осмотра подвижного состава, в частности:

- Получение задания на осмотр от диспетчера;
- Списывание подвижного состава при помощи распознавания номеров вагонов и контейнеров;
- Сравнение подвижного состава с электронным натурным листом;
- Корректировка электронного натурального листа;
- Фиксация выявленных коммерческих браков

Сокращение технологического времени осмотра состава - более 20 минут



«Мобильные терминалы и программное обеспечение предоставляется в пользование, таким образом мы добиваемся низкой стоимости владения и освобождаем нашего Заказчика от потенциальных проблем с эксплуатацией, ремонтом и выходом из строя оборудования».
И.А. Марков, генеральный директор
ООО «ИТЛ Консалтинг»

вагонов и контейнеров согласно справочникам предприятия;

- Фотофиксация коммерческих браков;
- Назначение разметок под груз, направление отгрузки, с учетом ограничений оператора;
- Фиксация времени начала и окончания операции осмотра.

Регистрация результатов технического осмотра подвижного состава:

- Просмотр данных паспортов вагонов;
- Получение справки по узлам и деталям под вагоном;
- Фиксация обнаруженных технических браков вагонов и контейнеров согласно справочникам предприятия;
- Фотофиксация технических браков;
- Назначение вагону годности в техническом отношении с учетом регионов курсирования, ограничений станций и дорог по приему подвижного состава с ограниченно годными колесными парами, остаточных пробегов и сроков ремонта;
- Голосовые заметки;
- Контроль номеров ЗПУ;
- Фиксация времени начала и окончания операции осмотра.

Дополнительные функции, доступные на клиентском портале:

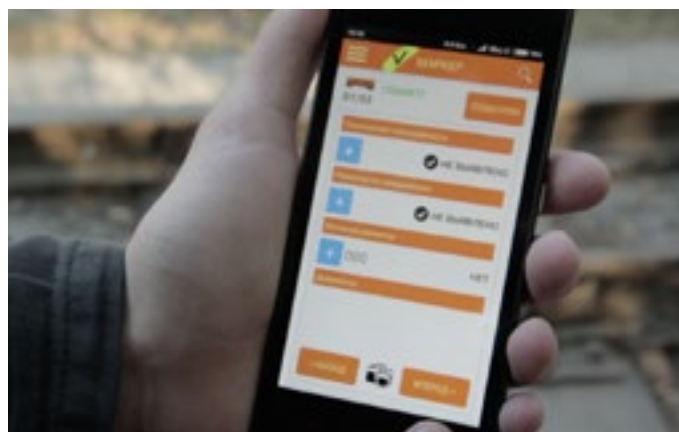
- Управление справочниками разметок и неисправностей;
- Управление пользователями мобильных терминалов;

- Настройка обмена данными с информационной системой предприятия;
- Хранение истории результатов осмотров;
- Контроль работы сотрудников на путях при помощи GPS;
- Учет смен, рабочего времени.

Основные преимущества

Использование сервиса «Маркер» позволяет:

- Сократить технологическое время технического и коммерческого осмотра на 20 минут и более;
- Отказаться от бумажных документов, используемых на путях в ходе проведения осмотра;
- Исключить операции ручного ввода информации в систему предприятия после проведения осмотра;
- Получить доступ к необходимым данным и документам на вагон, находясь непосредственно на путях;
- Зафиксировать коммерческие браки на фото и сохранить их в архиве для претензионной работы;
- Зафиксировать технические неисправности на фото, голосом для последующей их идентификации с привлечением опытных мастеров;
- Избежать ошибочных действий при разметке подвижного состава за счет различных контролей;
- Контролировать работу сменных рабочих



На терминале доступны в режиме он-лайн данные накладной, паспорта вагона, разметки вагонников РЖД.

по осмотру подвижного состава на основании объективной информации о координатах устройства в ходе выполнения осмотра.

Управление осмотрами

Старший смены или диспетчер имеет возможность:

- формировать задания на осмотр и получать результаты их выполнения;
- контролировать нормативное время выполнения осмотров
- получать результаты осмотров по каждому вагону в режиме онлайн.

Условия предоставления сервиса

Сервис «Маркер» предоставляется как услуга.

Предприятие получает:

- Мобильные терминалы, включая услуги связи;
- Доступ к клиентскому порталу для управления осмотрами;
- Круглосуточную техническую поддержку.

Услуга пользования сервисом оплачивается ежемесячно на основании установленной абонентской платы.

«Маркер» быстро и просто стыкуется с любой системой предприятия при помощи настраиваемых интерфейсов.

Диспетчер получает информацию о результатах осмотра каждого вагона, сразу же, не дожидаясь возвращения с путей приемосдатчика и осмотрщика вагонов.

